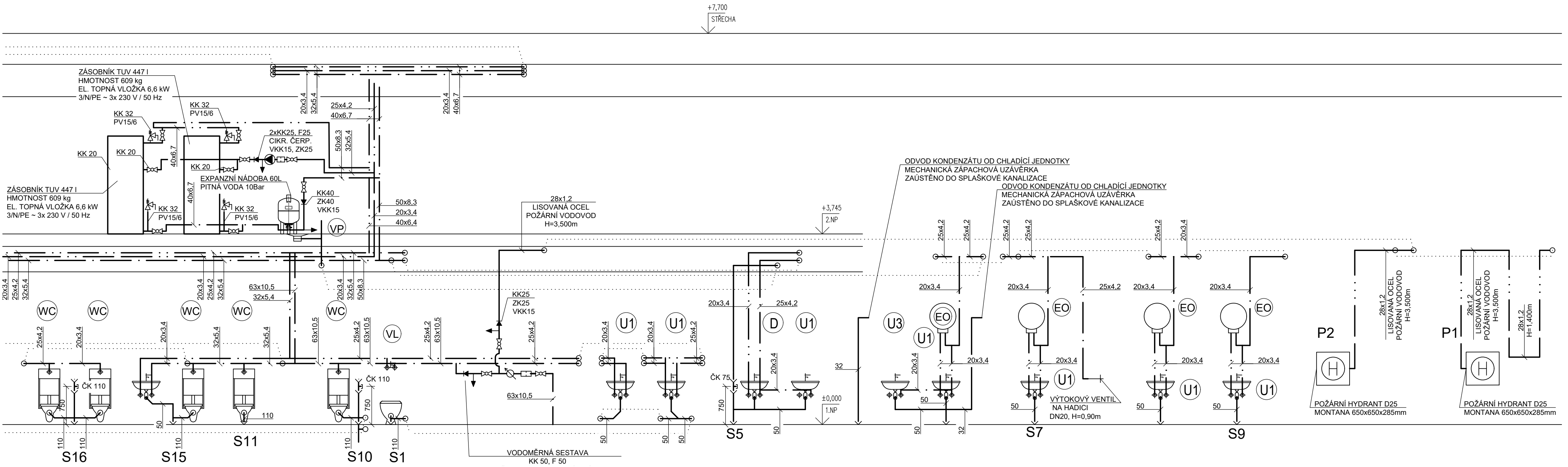


LEGENDA ZAŘIZOVACÍCH PŘEDMĚTŮ

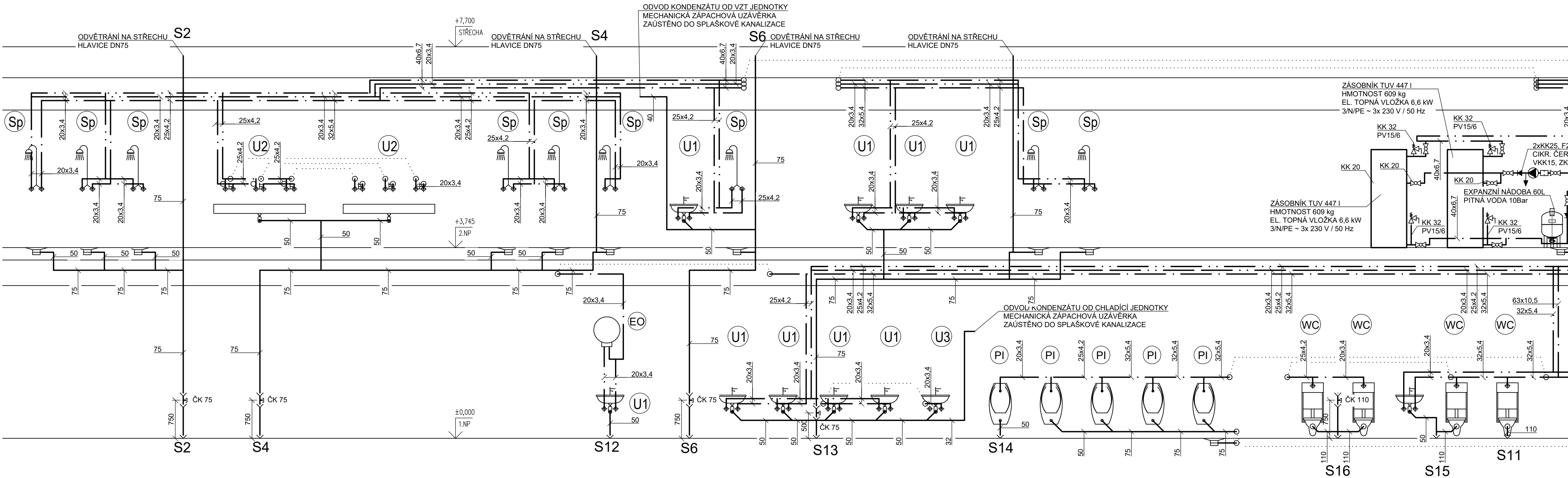
- WC KLOZET ZÁVĚSNÝ KERAMICKÝ, KLOZETOVÉ SEDÁTKO DUROPLASTOVÉ, NOSNÝ PRVEK PRO WC, NÁDRŽKA ZABUDOVANÁ, OVLÁDÁNÍ DESKA DVOJITĚ SPÁCHNUTÍ
- U1 UMÝVADLO KERAMICKÉ BÍLÉ 50x40cm, SIFON PLASTOVÝ POCHROMOVANÝ, NOSNÝ PRVEK PRO UMÝVADLO, BATERIE UMÝVADLOVÁ STOJÁNKOVÁ PÁKOVÁ, 2x ROHOVÝ VENTIL DN15
- U2 NEREZOVÝ UMÝVACÍ ŽLAB 178x30cm, SIFON PLASTOVÝ POCHROMOVANÝ, 3x NÁSTĚNNÁ BATERIE
- U3 UMÝVADLO KERAMICKÉ BÍLÉ 55x38cm, SIFON PLASTOVÝ, KRYT NA ZÁPACHOVOU UZÁVĚRKU, BATERIE UMÝVADLOVÁ STOJÁNKOVÁ PÁKOVÁ PRO STUDENOU VODU, 1x ROHOVÝ VENTIL DN15
- Sp SPRCHOVÁ BATERIE NÁSTĚNNÁ PÁKOVÁ, RUČNÍ SPRCHA, NÁSTĚNNÉ DRŽADLO NA SPRCHU, PODLAHOVÁ VPUST SPRCHOVÁ DN50 S VODOROVNÝM ODTOKEM

- VL BATERIE UMÝVADLOVÁ STOJÁNKOVÁ PÁKOVÁ S PRODLOUŽENOU OVLÁDACÍ PÁKOU , 2x ROHOVÝ VENTIL DN15, VÝLETKA NÁSTĚNNÁ KERAMICKÁ S PLASTOVOU MŘÍŽÍ, NOSNÝ MODUL PRO VÝLEVKU, BATERIE DŘEZOVÁ NÁSTĚNNÁ S PRODLOUŽENOU HUSÍKOU
- H POŽÁRNÍ HYDRANTOVÝ SYSTÉM D25 NÁSTĚNNÝ, S TVAROVÉ STÁLOU HADICÍ DN 25, DÉLKA 30m
- VP PODLAHOVÁ VPUST DN 50/75 SE STAVITELNÝM ODTOKEM, RÁMEČEK 123x133mm, NEREZOVÁ MŘÍŽKA 115x115mm
- VP1 PODLAHOVÁ VPUST DN 110 SE SVISLÝM ODTOKEM, RÁMEČEK 150x150mm, LITINOVÁ MŘÍŽKA 137x137mm
- EO ELEKTRICKÝ ZASOBNÍKOVÝ OHŘÍVAČ VODY 20L, P= 2,2kW / 230V, VČETNĚ POJISTNÉHO VENTILU



LEGENDA POTRUBÍ


- STUDENÁ VODA PITNÁ - PP-PN20
- TEPLÁ VODA - PP-PN20
- CIRKULACE - PP-PN20
- POŽÁRNÍ VODOVOD - LIŠOVANÁ OCEĽ
- PLYNOVOD - SIVAŘOVANÁ OCEĽ
- STLAČENÝ VZDUCH - PP-PN20
- ODPADNÍ POTRUBÍ - PP-HT




DOKUMENTACE PRO ÚZEMNÍ ŘÍZENÍ, STAVEBNÍ POVOLENÍ A PROVÁDĚNÍ STAVBY

1	2	3	4	5	6	7	8	9	10	11	12	13	14	15	16	17	18	19	20
MÍSTO STAVBY: Kollárova 1669, 698 01 Veselí nad Moravou										KATASTRÁLNÍ ÚZEMÍ: Veselí - Předměstí									
Parcel.č.: 4723/18, 4723/61, 4722/59, 4722/61																			

ZADAVATEL A INVESTOR PROJEKTU Obchodní akademie a Střední odborné učiliště Veselí nad Moravou	LOGO FIRMY OA a SOU Veselí nad Moravou	ODSOUHLASENO INVESTOREM
--	--	-------------------------

COPYRIGHT: TENTO VÝKRES JE AUTORSKÝM DÍLOM VLASTNÍCTVÍM A NEMŮŽE BYT ŽEHO SVOLENÍ KOPÍROVÁN NEBO ZPŘÍSTUPNĚN TŘETÍM OSOBÁM (ODVOLÁVÁME SE NA ZÁKON O AUTORSKÉM PRÁVU A PRAVECH SOUVISEJÍCÍCH S AUTORSKÝM PRÁVEM)			GENERÁLNÍ PROJEKTANT	
AUTOR PROJEKTU: STAVEBNÍ FIRMA PLUS s.r.o., oddělení projekce			 Měřítko 3992/109 695 01 Hodonín, www.firmaplus.cz tel: +420 518 120 022	
VYPRACOVAL: Ing. Jan Ševčík	KONTROLOVAL: Jiří Šetina, DIS.	HL. INŽ. PROJEKTU Ing. Marek Hasoň		
NÁZEV PROJEKTU: Rekonstrukce učeben a výstavba nové haly pro OV				

PROJEKTANT SPECIALISTA: STAVEBNÍ FIRMA PLUS s.r.o. Měřítko 3992/109 695 01 Hodonín, www.firmaplus.cz tel: +420 518 120 022		<div>LOGO FIRMY</div> <div></div>		AUTORIZAČNÍ RAZÍTKO	
VYPRACOVAL: Ing. Jan Ševčík		KONTROLOVAL: Jiří Šetina, DIS.		ZODPOVĚDNÝ PROJEKTANT: Ing. Marek Hasoň	
PROFESE: D.1.4e ZAŘÍZENÍ ZDRAVOTNÍCH TECHNIČKÝCH INSTALACÍ					
NÁZEV STAVEBNÍHO OBJEKTU: OBJEKT B				DATUM: 12/2021	
OBSAH VÝKRESU:				MĚŘÍTKO: 1:50, 1:1	
SCHÉMA				Č. ZAK.: 17-20-010	
				ČÍSLO VÝKRESU: D.1.4.e.13	